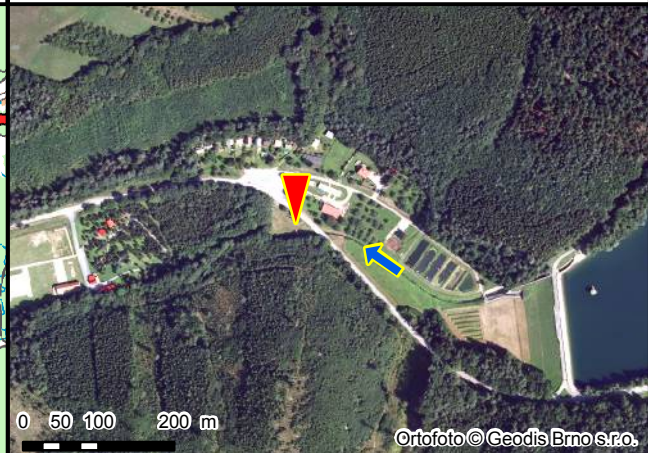




Číslo:	Kat.:	Profil:	Tok:	Stupně povodňové aktivity:		
402	A	VD Koryčany	Kyjovka	I. SPA	80 cm	4,8 m ³ · s ⁻¹
Obec:		Platnost SPA pro úsek toku/Kritické místo:		II. SPA	100 cm	8,10 m ³ · s ⁻¹
Koryčany		Kyjov		III. SPA	120 cm	12,3 m ³ · s ⁻¹

Umístění hlásného profilu:	Čtení hlásného profilu:
150 m pod údolní nádrží, za hlavní cestou – pravý břeh	Pravý břeh – měřicí lišta u schodů vedle měřicí stanice



 Hlásný profil
 Směr toku



Povodňový plán
správního obvodu
Zlínského kraje

