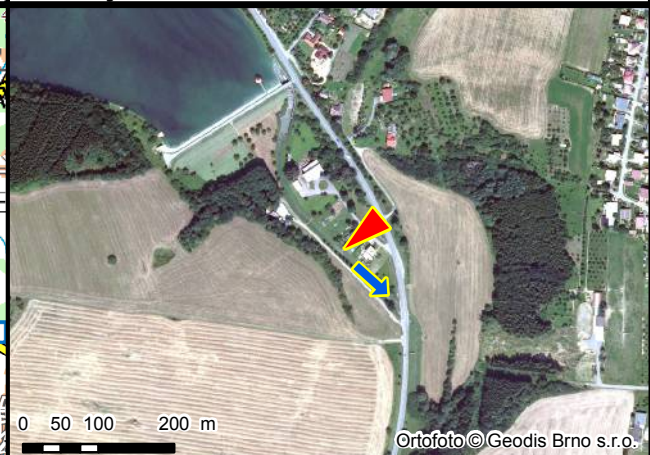




Číslo:	Kat.:	Profil:	Tok:	Stupně povodňové aktivity:		
343	A	VD Fryšták	Fryštácký potok	I. SPA	60 cm	4,2 m <sup>3</sup> · s <sup>-1</sup>
Obec:	Platnost SPA pro úsek toku/Kritické místo:			II. SPA	90 cm	8 m <sup>3</sup> · s <sup>-1</sup>
Kostelec	VD Fryšták – ústí do Dřevnice			III. SPA	120 cm	12,4 m <sup>3</sup> · s <sup>-1</sup>

Umístění hlásného profilu:	Čtení hlásného profilu:
100 m pod hrází – levý břeh	Ze Zlína - 800 m za křižovatkou na Kostelec odbočka vlevo po pravém břehu cca 150 před rodinným domem.



-  Hlásný profil
-  Směr toku

Povodňový plán  
správního obvodu  
Zlínského kraje