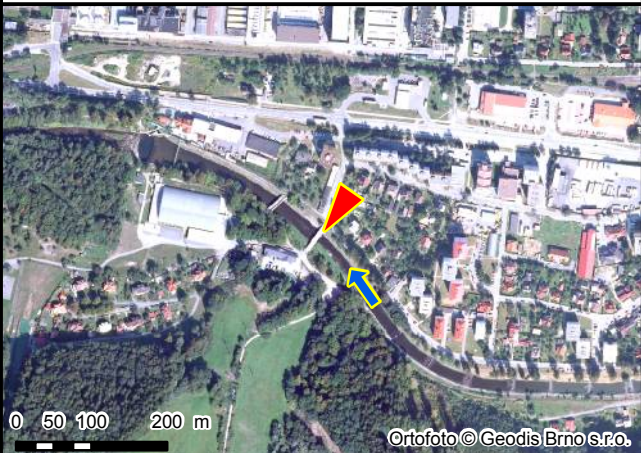


Číslo:	Kat.:	Profil:	Tok:	Stupně povodňové aktivity:		
325	B	Rožnov p/R.	Rožnovská Bečva	I. SPA	170 cm	41,8 m³ · s⁻¹
Obec:	Platnost SPA pro úsek toku/Kritické místo:			II. SPA	210 cm	77 m³ · s⁻¹
Rožnov p/R.	Horní Bečva – Rožnov pod Radhoštěm			III. SPA	250 cm	120 m³ · s⁻¹

Umístění hlásného profilu:	Čtení hlásného profilu:
Z Valašského Meziříčí před čerpací stanicí OMW odbočka vpravo - na mostě, pravý břeh	Z pravého břehu – ulice Tyršovo nábřeží



 Hlásný profil
 Směr toku



Povodňový plán
správního obvodu
Zlínského kraje

